

*Progetto realizzato
con il supporto non condizionato di*



SEGRETERIA ORGANIZZATIVA



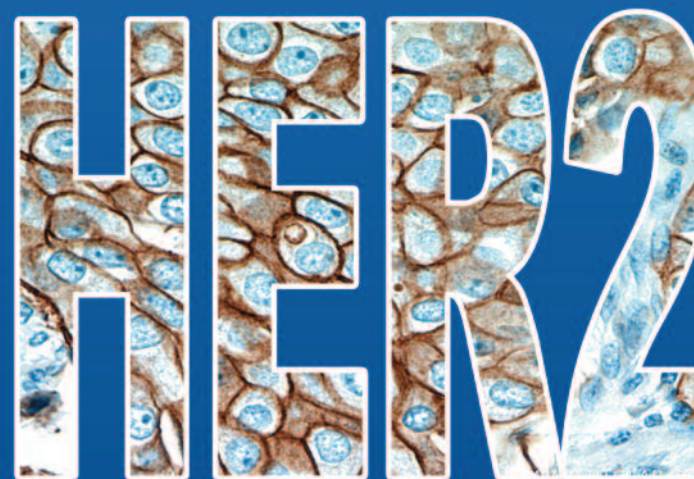
SIAPEC SERVIZI SRL
Socio Unico: SIAPEC-IAP
Via Filippo Cordova, 95 - 90143 Palermo
Tel. 091.306887 - Fax. 091.8420208
Mail: info@siapecservizi.it
Web: www.siapecservizi.it

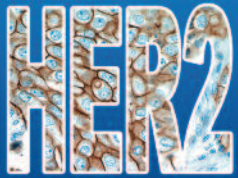


Immunoistochimica dello stato di Her2 nel carcinoma mammario

Programma di certificazione dei Centri di anatomia patologica

Coordinatore Nazionale: Prof. Oscar Nappi





Immunoistochimica dello stato di Her2 nel carcinoma mammario Programma di certificazione dei Centri di anatomia patologica

Coordinatore Nazionale: Prof. Oscar Nappi



■ La diagnostica immunoistochimica di HER2 rappresenta uno step fondamentale e ben consolidato nel percorso diagnostico-terapeutico della paziente affetta da carcinoma mammario. Associata alla determinazione degli altri marcatori previsti dai protocolli, consente di caratterizzare, come è noto, gruppi di pazienti omogenei ai fini prognostici e predittivi di risposta terapeutica.

■ La diagnostica immunoistochimica di HER2 nel carcinoma mammario, tuttavia, presenta a tutt'oggi difficoltà di esecuzione e di interpretazione a causa dell' intrinseca biologia del tumore, dell' eterogeneità di espressione della proteina ma anche in relazione a problematiche organizzative presenti all'interno dei Servizi di Anatomia patologica (standardizzazione della fase preanalitica, metodologia utilizzata, training del personale addetto, collaborazione tra le varie figure professionali coinvolte). Le linee-guida ASCO-CAP, recentemente modificate, contribuiscono a determinare in alcune occasioni incertezze e difficoltà.

■ In analogia con le attività di controllo di qualità nazionali già svolte per altri biomarcatori, la SIAPEC-IAP intende avviare un programma di Valutazione esterna di qualità (VEQ) sullo stato di HER2 in immunoistochimica su tessuto neoplastico mammario.

■ Per raggiungere tale obiettivo, si è ritenuto di individuare la NordiQC, un' importante Società europea indipendente che promuove la qualità in Immunoistochimica in varie aree diagnostiche, fra le quali il carcinoma mammario, attraverso la messa a punto di schemi di lavoro per i laboratori di Anatomia patologica, la gestione e l' organizzazione di Controlli di qualità tissutali, la pubblicazione di raccomandazioni per l' implementazione della Qualità e protocolli di Good Lab practice (<http://www.nordiqc.org/>).

■ Il controllo di qualità di un Ente terzo certificatore è un importante criterio di valutazione previsto sia dalle Amministrazioni regionali sia, sullo specifico tema, dalle linee-guida europee per le Breast Units di Eusoma oltre che, ovviamente, un rilevante indicatore nazionale di omogeneità delle procedure e delle interpretazioni dei risultati.

■ Con il supporto non condizionato di Roche, la SIAPEC-IAP si propone di rendere possibile la Certificazione di qualità per la determinazione immunoistochimica dello stato di HER2 di Servizi di Anatomia patologica distribuiti sul Territorio nazionale e regolarmente arruolati secondo determinati requisiti, pubblicizzando il programma anche presso gli Organismi istituzionali interessati (Amministrazioni regionali e Aziende Sanitarie).